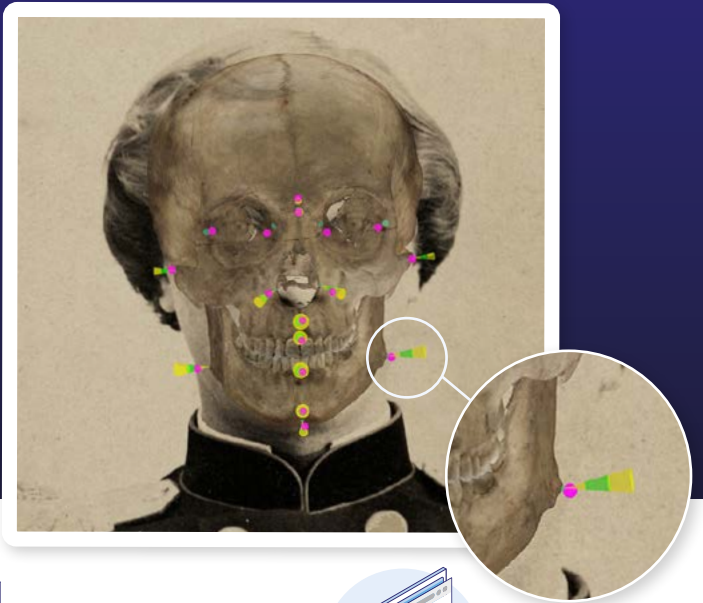


## Identificación humana más rápida, objetiva y precisa

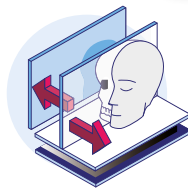
Skeleton-ID es utilizado en todo el mundo por los cuerpos de seguridad y las agencias gubernamentales para proporcionar a los expertos forenses una solución de identificación cuando no disponen de huellas digitales o ADN.



### Identificación de víctimas sin ADN

Nuestra tecnología se puede aplicar para buscar candidatos en bases de datos de personas desaparecidas, identificar restos humanos en fosas comunes o en desastres de masas.

La Inteligencia artificial puede comparar automáticamente múltiples fotografías antemortem de la cara de un sujeto con modelos 3D postmortem de cráneos o caras no identificadas para encontrar una coincidencia.



### Virtual Lab para procesar datos 2D y 3D

Liberamos al experto forense del uso de programas estándar para el procesamiento de imágenes que no han sido diseñados para la identificación humana como Photoshop y 3D Max.

Nuestro Virtual Lab facilita la correcta localización de landmarks 2D y 3D, la edición de la dirección y el grosor de tejido blando, la parametrización precisa de la cámara y el análisis de la correspondencia morfológica.



### Mejoramos el tiempo de trabajo en casos forenses

Proporciona las herramientas que necesitan los cuerpos de seguridad para crear bases de datos de personas desaparecidas, encontrar coincidencias de forma eficiente y exportar informes detallados para procedimientos legales.

Libera a los expertos de tareas repetitivas y propensas a la acumulación de errores, permitiendo que los resultados sean más objetivos debido a la automatización.



### On-Premise

Skeleton-ID para instituciones que necesiten un alojamiento en sus propios servidores



### Cloud

Skeleton-ID para laboratorios abiertos a trabajar en la nube

Ambas versiones aseguran la cadena de custodia de los datos a la par que utilizan un avanzado sistema de encriptación para transmitirlos y almacenarlos que garantiza la confidencialidad y seguridad.

Ofrecemos acceso gratuito a la versión Cloud con fines educativos.



El equipo de **Panacea Cooperative Research** está compuesto de ingenieros de software, investigadores especializados en Inteligencia Artificial, Visión por Computador y Antropología.

Nuestra misión es la de desarrollar soluciones óptimas para identificación forense e imagen médica que tengan un impacto positivo en la sociedad.

Desarrollamos Skeleton-ID en cooperación con la Universidad de Granada.



Oscar Ibáñez  
CEO  
Tel. +34 623 189 237



Para más información,  
contacta con nosotros  
sales@panacea-coop.com



Sebastian Kaiser  
CMO  
Tel. +34 678 261 765

